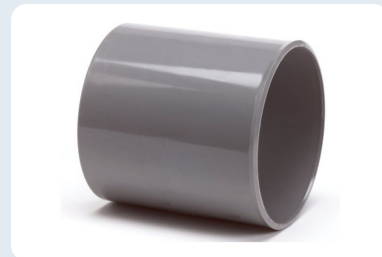


Manchon et manchon coulissant PVC

Manchons PVC-U, coulissants et rallongés — diamètres 32 à 125 mm



DESCRIPTION

Manchons PVC-U pour raccorder des tubes d'évacuation PVC dans l'évacuation sanitaire intérieure. Manchons (BENOR où mentionné), manchons coulissants et rallongés. Diamètres 32 à 125 mm. Raccordement par collage.

MATÉRIAU
PVC-U

TYPES
Manchon /
coulissant /
rallongé

DIAMÈTRES
32 – 125 mm

RACCORD
Manchon à coller

DONNÉES TECHNIQUES

Caractéristique	Valeur
Matériau	PVC-U
Couleur	Gris (blanc où mentionné)
Types	Manchon, coulissant, rallongé
Diamètres	32 à 125 mm
Raccord	Collé
Application	Évacuation intérieure

APPLICATIONS

- Raccordement de tubes
- Liaison démontable (coulissant)
- Évacuation intérieure
- Évacuation des eaux usées

TABLEAU DES DIMENSIONS

Diamètre	Type	Code article
110	Steekmof	M110LIJM
110	Steekmof	M110S
125	Steekmof	M125LIJM
40	Steekmof	M40G
50	Steekmof	M50G
70	Steekmof	M70G
75	Steekmof	M75G
90	Steekmof	M90

Diamètre	Type	Code article
100	Steekmof	MB100
100	Verlengde mof	MBL100
80	Verlengde mof	MBL80
100	Schuifmof	MBS100
100	Steekmof	SANM100W
32	Steekmof	SANM32
80	Steekmof	SANM80
32	Steekmof	SANM32W

Sous réserve d'erreurs. Cette fiche technique a été établie à l'aide de l'intelligence artificielle (IA).

