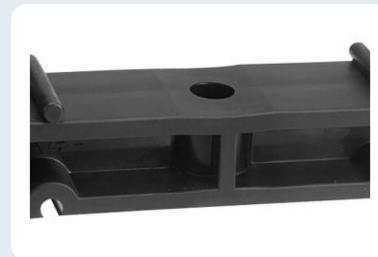


Colliers & brides de tube PP

dia 16-110



DESCRIPTION

Colliers de tube en PP pour la fixation de tubes plastiques. Noir. Version V avec cale de remplissage pour distance supplémentaire. Pour diamètres 16 à 110 mm.

MATÉRIAU
PP

COULEUR
Noir

DIAMÈTRES
16-110 mm

VERSION
Collier / avec cale
(V)

DONNÉES TECHNIQUES

| Caractéristique | Valeur |
|--------------------|-----------------------------------|
| Matériau | PP |
| Couleur | Noir |
| Plage de diamètres | 16 - 110 mm |
| Version | Collier standard ou avec cale (V) |

APPLICATIONS

- Fixation de tubes plastiques
- Conduites sous pression
- Sanitaire & installations techniques

ARTICLES & DIMENSIONS

| Code article | Exécution |
|--------------|-----------------------------------|
| KLEM110 | clamp for tube dia 110 black |
| KLEM16 | klem voor buis dia 16 zwart |
| KLEM20 | clamp for tube dia 20 black |
| KLEM25 | clamp for tube dia 25 black |
| KLEM32 | clamp for tube dia 32 black |
| KLEM32V | clamp bracket dia 32 filler block |
| KLEM40 | clamp for tube dia 40 black |

| Code article | Exécution |
|--------------|-----------------------------------|
| KLEM40V | clamp bracket dia 40 filler block |
| KLEM50 | clamp for tube dia 50 black |
| KLEM50V | clamp bracket dia 50 filler block |
| KLEM63 | clamp for tube dia 63 black |
| KLEM63V | clamp bracket dia 63 filler block |
| KLEM75 | clamp for tube dia 75 black |
| KLEM90 | clamp for tube dia 90 black |

Sous réserve d'erreurs. Cette fiche technique a été établie à l'aide de l'intelligence artificielle (IA).

