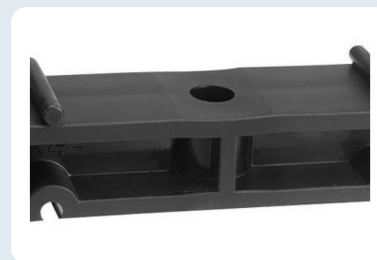


## Colliers & brides de tube PP

dia 16-110



### DESCRIPTION

Colliers de tube en PP pour la fixation de tubes plastiques. Noir. Version V avec cale de remplissage pour distance supplémentaire. Pour diamètres 16 à 110 mm.

**MATÉRIAU**  
PP

**COULEUR**  
Noir

**DIAMÈTRES**  
16-110 mm

**VERSION**  
Collier / avec cale  
(V)

### DONNÉES TECHNIQUES

Caractéristique	Valeur
Matériau	PP
Couleur	Noir
Plage de diamètres	16 - 110 mm
Version	Collier standard ou avec cale (V)

### APPLICATIONS

- Fixation de tubes plastiques
- Conduites sous pression
- Sanitaire & installations techniques

### ARTICLES & DIMENSIONS

Code article	Exécution
KLEM110	clamp for tube dia 110 black
KLEM16	klem voor buis dia 16 zwart
KLEM20	clamp for tube dia 20 black
KLEM25	clamp for tube dia 25 black
KLEM32	clamp for tube dia 32 black
KLEM32V	clamp bracket dia 32 filler block
KLEM40	clamp for tube dia 40 black

Code article	Exécution
KLEM40V	clamp bracket dia 40 filler block
KLEM50	clamp for tube dia 50 black
KLEM50V	clamp bracket dia 50 filler block
KLEM63	clamp for tube dia 63 black
KLEM63V	clamp bracket dia 63 filler block
KLEM75	clamp for tube dia 75 black
KLEM90	clamp for tube dia 90 black

Sous réserve d'erreurs. Cette fiche technique a été établie à l'aide de l'intelligence artificielle (IA).

