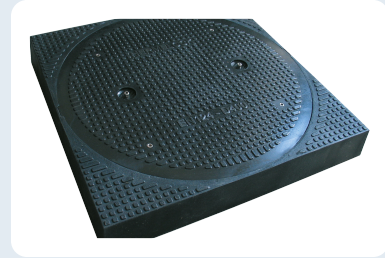


Couvercle Hermelock — classe D400

Couvercle de visite en plastique, classe de charge D400



DESCRIPTION

Le Hermelock en classe de charge D400 (jusqu'à 40 tonnes) est un couvercle de visite en plastique fortement chargeable avec verrouillage, adapté aux voiries et zones à trafic lourd. Léger et sans corrosion.

MARQUE
Hermelock

MATÉRIAU
Plastique

CLASSE DE CHARGE
D400

CHARGE
jusqu'à 40 t

DONNÉES TECHNIQUES

Caractéristique	Valeur
Marque	Hermelock
Matériau	Plastique
Classe de charge	D400 (EN 124)
Verrouillage	Oui (avec clé)
Application	Voirie, trafic lourd

APPLICATIONS

- Fermeture de regard
- Voiries et parkings
- Zones à trafic lourd

DIMENSIONS & CODES (D400)

Code	Dim. / diamètre	Forme
HERM70D400	700 mm	Coulissant / carré
HERM80D400	800 mm	Coulissant / carré
HERM80SD	90 x 90 cm (Ø 800 mm)	Carré

Sous réserve d'erreurs. Cette fiche technique a été établie à l'aide de l'intelligence artificielle (IA).

