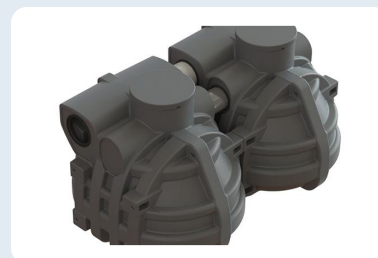


Séparateur d'hydrocarbures PSDC

PSDC 40 — 40 l/s — avec by-pass



DESCRIPTION

Séparateur d'hydrocarbures (séparateur d'huiles et d'essence) en polyéthylène (PE) selon EN 858, classe I avec filtre coalesceur. Sépare les huiles minérales et les hydrocarbures des eaux usées avant rejet. Exécution à simple paroi, disponible avec ou sans by-pass intégré pour les débits de pointe.

TYPE

Séparateur d'hydrocarbures

NORME

EN 858

COALESCENCE

Classe I

EXÉCUTION

Simple paroi PE

DONNÉES TECHNIQUES

Caractéristique	Valeur
Type	Séparateur d'hydrocarbures
Débit	40 l/s
By-pass	avec by-pass
Matériau	Polyéthylène (PE)
Norme	EN 858
Coalescence	Classe I
Exécution	Simple paroi

APPLICATIONS

- Garages, lavages auto et stations-service
- Ateliers et zones industrielles
- Parkings et surfaces routières
- Prétraitement avant rejet

TABLEAU DES DIMENSIONS

Type	Débit (l/s)	By-pass	Raccordement	Code article
PSDC 1.5	1,5	sans	—	KWS1.5ZB
PSDC 2	2	sans	DN110	KWS2ZB
PSDC 3	3	avec	DN100	KWS3B
PSDC 3	3	sans	DN100	KWS3ZB
PSDC 5.5	5,5	sans	DN125	KWS5.5ZB
PSDC 6	6	avec	DN200	KWS6B
PSDC 6	6	sans	DN200	KWS6ZB
PSDC 8	8	sans	DN160	KWS8ZB
PSDC 10	10	avec	DN160	KWS10B
PSDC 10	10	sans	DN160	KWS10ZB
PSDC 15	15	avec	—	KWS15B

Type	Débit (l/s)	By-pass	Raccordement	Code article
PSDC 20	20	avec	—	KWS20B
PSDC 20	20	sans	—	KWS20ZB
PSDC 30	30	avec	—	KWS30B
PSDC 30	30	sans	—	KWS30ZB
PSDC 40	40	avec	—	KWS40B
PSDC 40	40	sans	—	KWS40ZB
PSDC 50	50	avec	—	KWS50B
PSDC 50	50	sans	—	KWS50ZB
PSDC 65	65	avec	—	KWS65B
PSDC 65	65	sans	—	KWS65ZB
PSDC 80	80	avec	—	KWS80B

Sous réserve d'erreurs. Cette fiche technique a été établie à l'aide de l'intelligence artificielle (IA).

