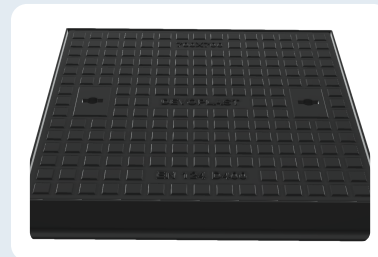


Trappes de regard en fonte - carrées

Fonte ductile (EN-GJS, nodulaire) · carrée avec cadre · classe D400 · EN 124



DESCRIPTION

Trappes de regard carrées en fonte ductile (EN-GJS), avec cadre, uniquement en classe de charge D400 selon EN 124 (chaussée, trafic lourd (40 t)). Le tableau indique par référence la dimension de cadre (KM) et l'ouverture libre (VO).

MATÉRIAU

Fonte ductile (EN-GJS, nodulaire)

CLASSE DE CHARGE

D400 (EN 124)

APPLICATION

chaussée, trafic lourd (40 t)

DONNÉES TECHNIQUES

Caractéristique	Valeur
Matériau	Fonte ductile (EN-GJS, nodulaire)
Classe de charge	D400 (EN 124)
Norme	EN 124
Forme	Carrée avec cadre
Cadre (KM)	40×40 ... 130×130 cm
Ouverture libre (VO)	30×30 ... 120×120 cm

APPLICATIONS

- Fermeture de regards de visite et d'inspection
- Chaussée et zones à trafic lourd
- Domaine public
- Sites industriels

TABLEAU DES DIMENSIONS PAR RÉFÉRENCE

Référence	Cadre (cm)	Ouverture libre (cm)
GD4040	40×40	30×30
GD5040	50×50	40×40
GD6040	60×60	50×50
GD7040	70×70	60×60
GD8040	80×80	70×70
GD9040	90×90	80×80
GD10040	100×100	90×90
GD11040	110×110	100×100
GD12040	120×120	110×110
GD13040	130×130	120×120

Sous réserve d'erreurs. Cette fiche technique a été établie à l'aide de l'intelligence artificielle (IA).

