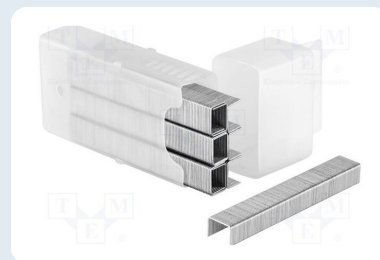


Agrafes Stanley type A

Agrafes a couronne étroite pour agrafeuse manuelle et électrique



DESCRIPTION

Agrafes Stanley de type A pour agrafeuses manuelles et électriques. Conviennent à la fixation de textile, film, toile d'isolation, pare-vapeur, revêtement et finitions légères. Choisissez la longueur selon l'épaisseur du matériau.

MARQUE
Stanley

TYPE D'AGRAFE
Type A

COURONNE
couronne étroite

USAGE
Agrafage

DONNÉES TECHNIQUES

Type	Longueur	Conditionnement	Code article
Type A	4 mm	1000 pcs	1-TRA202T
Type A	6 mm	1000 pcs	1-TRA204T
Type A	6 mm	5000 pcs	1-TRA204-5T
Type A	8 mm	1000 pcs	1-TRA205
Type A	8 mm	1000 pcs	1-TRA205T
Type A	8 mm	5000 pcs	1-TRA205-5T
Type A	10 mm	1000 pcs	1-TRA206T
Type A	10 mm	5000 pcs	1-TRA206-5T
Type A	12 mm	1000 pcs	1-TRA208T
Type A	14 mm	1000 pcs	1-TRA209T

Sous réserve d'erreurs. Cette fiche technique a été établie à l'aide de l'intelligence artificielle (IA).

