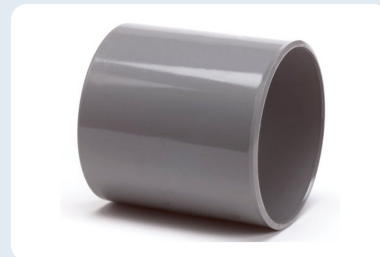


Manchon et manchon coulissant PVC

Manchons PVC-U, coulissants et rallongés — diamètres 32 à 125 mm



DESCRIPTION

Manchons PVC-U pour raccorder des tubes d'évacuation PVC dans l'évacuation sanitaire intérieure. Manchons (BENOR où mentionné), manchons coulissants et rallongés. Diamètres 32 à 125 mm. Raccordement par collage.

MATÉRIAU
PVC-U

TYPES
Manchon /
coulissant /
rallongé

DIAMÈTRES
32 – 125 mm

RACCORD
Manchon à coller

DONNÉES TECHNIQUES

| Caractéristique | Valeur |
|-----------------|-------------------------------|
| Matériau | PVC-U |
| Couleur | Gris (blanc où mentionné) |
| Types | Manchon, coulissant, rallongé |
| Diamètres | 32 à 125 mm |
| Raccord | Collé |
| Application | Évacuation intérieure |

APPLICATIONS

- Raccordement de tubes
- Liaison démontable (coulissant)
- Évacuation intérieure
- Évacuation des eaux usées

TABLEAU DES DIMENSIONS

| Diamètre | Type | Code article |
|----------|----------|--------------|
| 110 | Steekmof | M110LIJM |
| 110 | Steekmof | M110S |
| 125 | Steekmof | M125LIJM |
| 40 | Steekmof | M40G |
| 50 | Steekmof | M50G |
| 70 | Steekmof | M70G |
| 75 | Steekmof | M75G |
| 90 | Steekmof | M90 |

| Diamètre | Type | Code article |
|----------|---------------|--------------|
| 100 | Steekmof | MB100 |
| 100 | Verlengde mof | MBL100 |
| 80 | Verlengde mof | MBL80 |
| 100 | Schuifmof | MBS100 |
| 100 | Steekmof | SANM100W |
| 32 | Steekmof | SANM32 |
| 80 | Steekmof | SANM80 |
| 32 | Steekmof | SANM32W |

Sous réserve d'erreurs. Cette fiche technique a été établie à l'aide de l'intelligence artificielle (IA).

