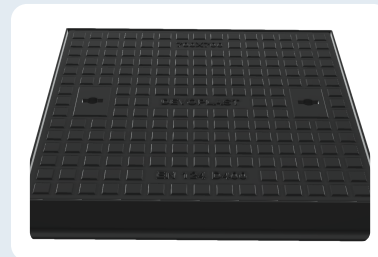


## Gietijzeren putdeksels - vierkant

Gietijzer (EN-GJS, nodulair) · vierkant met kader · klasse D400 · EN 124



### BESCHRIJVING

Vierkante gietijzeren putdeksels met kader in nodulair gietijzer (EN-GJS), uitsluitend in belastingsklasse D400 volgens EN 124 (rijweg, zwaar verkeer (40 t)). De maattabel vermeldt per artikel de kadermaat (KM) en de vrije opening (VO).

#### MATERIAAL

Gietijzer (EN-GJS, nodulair)

#### BELASTINGSKLASSE

D400 (EN 124)

#### TOEPASSING

rijweg, zwaar verkeer (40 t)

### TECHNISCHE GEGEVENS

Kenmerk	Waarde
Materiaal	Gietijzer (EN-GJS, nodulair)
Belastingsklasse	D400 (EN 124)
Norm	EN 124
Vorm	Vierkant met kader
Kadermaat (KM)	40×40 ... 130×130 cm
Vrije opening (VO)	30×30 ... 120×120 cm

### TOEPASSINGEN

- Afdekking van inspectie- en toezichtputten
- Rijweg en zwaar-verkeerszones
- Openbaar domein
- Industrierterreinen

### MAATTABEL PER ARTIKEL

Artikelcode	Kadermaat (cm)	Vrije opening (cm)
GD4040	40×40	30×30
GD5040	50×50	40×40
GD6040	60×60	50×50
GD7040	70×70	60×60
GD8040	80×80	70×70
GD9040	90×90	80×80
GD10040	100×100	90×90
GD11040	110×110	100×100
GD12040	120×120	110×110
GD13040	130×130	120×120

Onder voorbehoud van fouten. Deze technische fiche werd met behulp van artificiële intelligentie (AI) opgesteld.

