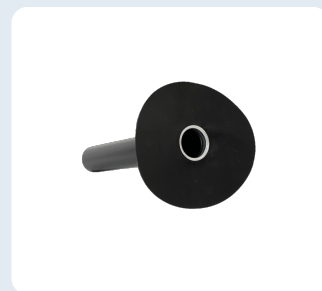


## Traversée de toiture / tube de traversée roofing

Tube PVC Ø50–200 mm × 600 mm avec collerette roofing soudée



### DESCRIPTION

Le tube de traversée roofing est une traversée de toiture en PVC munie d'une collerette en roofing (bitume), destinée au raccordement étanche d'une évacuation d'eaux pluviales sur une étanchéité bitumineuse de toiture plate. La collerette en roofing est soudée à chaud dans l'étanchéité afin d'obtenir une traversée durablement étanche. Longueur du tube 600 mm, disponible en diamètres Ø50 à Ø200 mm.

#### TYPE

Traversée avec collerette roofing

#### MATÉRIAU TUBE

PVC

#### COLLERETTE

Roofing (bitume)

#### LONGUEUR

600 mm

### DONNEES TECHNIQUES

Caractéristique	Valeur
Type	Tube de traversée roofing
Matériau tube	PVC
Collerette / manchette	Roofing (bitume APP/SBS)
Diamètres	Ø50 – Ø200 mm
Longueur	600 mm
Raccordement	Évacuation EP sur toiture plate

### APPLICATIONS

- Évacuation des eaux pluviales en toiture plate bitumineuse
- Raccordement du tube sur étanchéité roofing
- Traversée pour tubes de descente et tuyaux de pluie
- Construction neuve et rénovation de toitures plates

### TABLEAU DES DIMENSIONS TUBES ROOFING

Diamètre	Longueur	Code article
Ø50 mm	600 mm	TAP50R
Ø63 mm	600 mm	TAP63R

Sous réserve d'erreurs. Cette fiche technique a été établie à l'aide de l'intelligence artificielle (IA).

