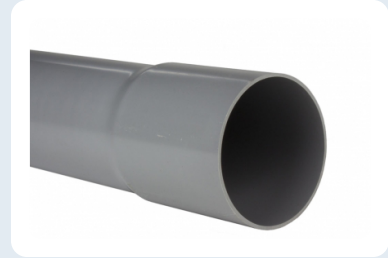


# Tube sanitaire PVC BENOR

Tube d'évacuation PVC-U à coller, gris — certifié BENOR, longueur 4 m



## DESCRIPTION

Tube d'évacuation PVC-U avec manchon à coller préformé pour l'évacuation sanitaire intérieure. Épaisseur certifiée BENOR, couleur grise. Raccordement par collage à la colle PVC.

MATÉRIAU  
PVC-U

CERTIFICATION  
BENOR

RACCORD  
Manchon à coller

LONGUEUR  
4 m

## DONNÉES TECHNIQUES

Caractéristique	Valeur
Matériau	PVC-U
Couleur	Gris
Raccord	Manchon à coller préformé
Certification	BENOR
Longueur	4 m
Application	Évacuation sanitaire intérieure

## APPLICATIONS

- Évacuation intérieure
- Évacuation des eaux usées
- Montage collé
- Lavabo, douche, bain et wc

## TABLEAU DES DIMENSIONS

Diamètre	Raccord	Code article
90	Lijm	B90X3GR
32	Lijmmof	BEM324
40	Lijmmof	BEM404
50	Lijmmof	BEM504
75	Lijmmof	BEM754
80	Lijmmof	BEM804
100	Lijmmof	BUIS1003

Sous réserve d'erreurs. Cette fiche technique a été établie à l'aide de l'intelligence artificielle (IA).

